



玄関



H号室



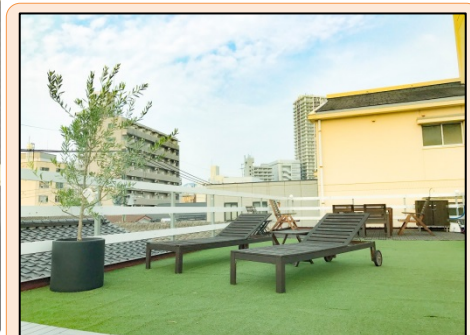
E号室



屋上からはわっしょい百万夏祭りの花火が  
とても大きくキレイに見えて感動的です！



リビング



### レンタルスペース GARDEN

シェアテラス屋上をレンタルスペース GARDENとして時間貸し致します。 BBQ、青空ミーティング、ランチ会など色んな場面にご利用下さい。

営業時間 / 9:00~18:00 (日祝休)

利用料金 / 1時間 ¥1,000 (税別)

※入居者無料！

詳細はお問い合わせください。

# SHARE TERRACE

シンプルで使いやすい個室  
フリーランスが楽しく仕事ができる  
シェアオフィス  
【シェアテラス】

賃料：33,000円～41,000円

電気、ガス、水道、ネットは無料！

※賃料には別途消費税がかかります

所在地：北九州市小倉北区中島 1-10-15

交通：モノレール旦過駅徒歩8分 JR小倉駅徒歩17分

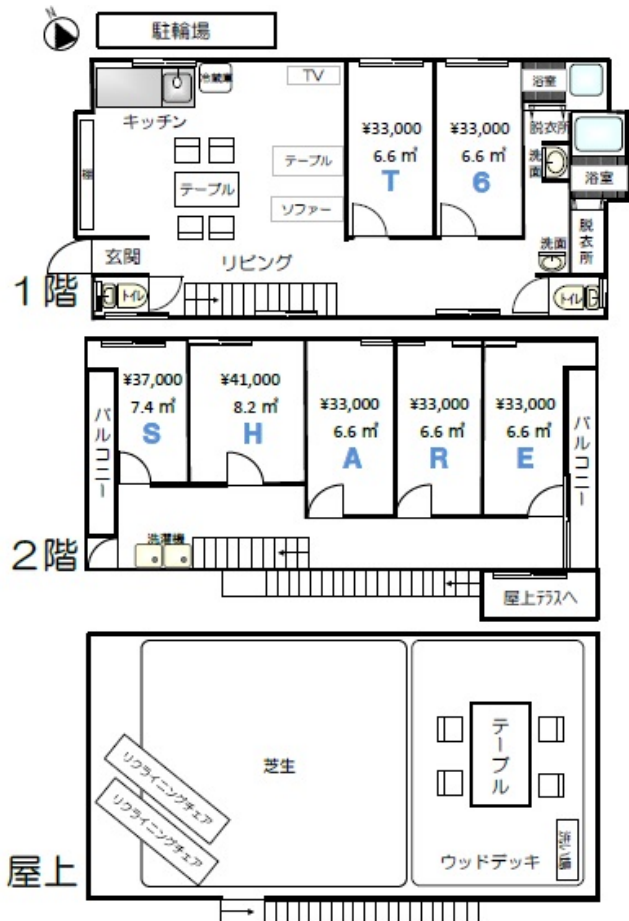
構造：鉄骨造陸屋根2階建

築年数：1971年12月(2014年4月リノベーション済)

駐車場：無し ※近隣の月極で約12,000円

駐輪場：有り ※バイク可(無料)

備考：入居時には別途費用が発生します。



お問合せ：株式会社ニューシング

住所：小倉北区中島 1-10-14 リトルタウン 203号室

T E L : 0120-866-489

営業時間：9時～18時

定休日：日・祝日・年末年始・GW・盆

H P : www.newthing.jp/theshare/

